

## ¿Qué es el Virus del Papiloma Humano (VPH)?

El VPH es una infección de transmisión sexual (ITS) tan común, que casi todas las personas sexualmente activas la contraen en algún momento de su vida. Existen más de 100 tipos de VPH de los cuales alrededor de 40 afectan las áreas genitales.

La mayoría de las personas con VPH no tienen síntomas, por lo que usualmente no saben que tienen el virus. Por lo general, el VPH es inofensivo y desaparece espontáneamente, pero algunos tipos pueden provocar verrugas genitales o cáncer. Sin embargo, es importante saber que aun cuando no tenga síntomas puede transmitir el VPH a su(s) pareja(s).

La mayoría de las veces, su organismo es capaz de combatir las variantes de menor riesgo antes de que cause problemas serios e incluso antes de que se dé cuenta que tiene el virus. Para las variantes de mayor riesgo, existe una vacuna que puede evitar que en el futuro ocurran problemas graves de salud. Las personas entre 9 y 45 años pueden vacunarse contra el VPH.

**Referencia**  
Instituto Nacional del Cáncer. (2019). Significado de los cambios en el cuello uterino. Recuperado de: <https://www.cancer.gov/espanol/tipos/cuello-uterino/significado-cambios-en-cuello-uterino>.  
Planned Parenthood. (2021). Virus del Papiloma humano (VPH). Recuperado de: <https://www.plannedparenthood.org/es/temas-de-salud/enfermedades-de-transmision-sexual-ets/vph>



Accede al formato digital de este y otros recursos educativos descargables.

**Ponce:**  
787-284-5884

**San Juan:**  
787-296-8888

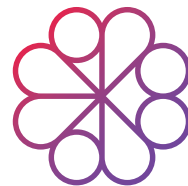
**Arecibo:**  
787-680-0236

@centroararat



centroararat.org

**RECORDATORIO:** Esta publicación es solo para fines informativos. No tiene consejo médico, diagnóstico o tratamiento.



**CENTRO  
ARARAT**  
aquí por tu salud

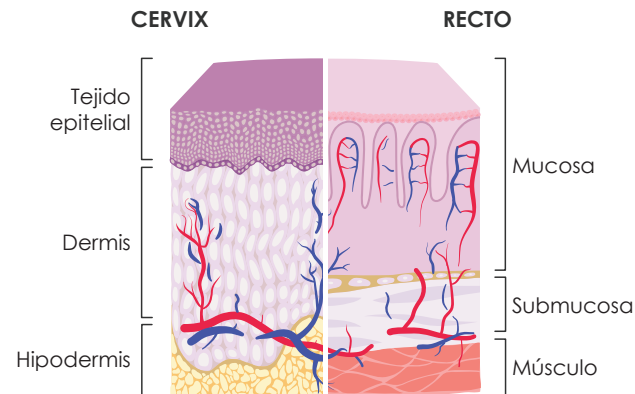
## Etapas del VPH

## Tejido normal

Se considera normal cuando las células obtenidas del examen no presentan cambios y su resultado se reporta como negativo. No es necesario otro manejo posterior; sin embargo, su médico le indicará cuándo será su próximo examen.

### Recomendaciones:

- Vacuna contra el VPH
- Uso de material preventivo



## Tejido inflamado o verruga genital

La inflamación puede ser causada por el VPH, la gonorrea, la clamidia u otros factores.

Las verrugas genitales pudieran ser causadas por el VPH.

Si no se atendiera de inmediato, el tejido inflamado podría: normalizar, quedarse igual o progresar.

### Posibles tratamientos:

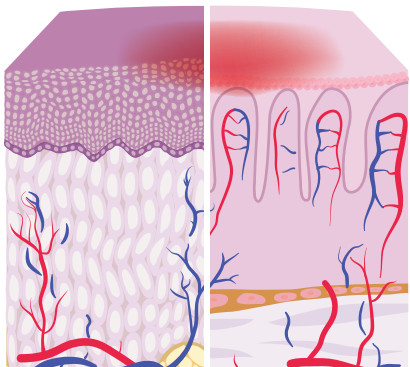
- Medicamentos
- Extirpación

### Posibles pasos a seguir:

- Colposcopia
- Biopsia

← Normaliza

Progresar →



## Lesiones Escamosas Intraepiteliales de Grado Bajo (LSIL)

A las LSIL se les llama algunas veces *displasia leve*, que puede llamarse también NIC 1. LSIL significa que hay cambios de grado bajo. Por lo general, los cambios de LSIL se deben a una infección por el VPH. Si bien es posible que los cambios desaparezcan por sí solos, normalmente se hacen más exámenes para determinar si hay otros cambios más serios que necesiten tratamiento.

### Posibles tratamientos:

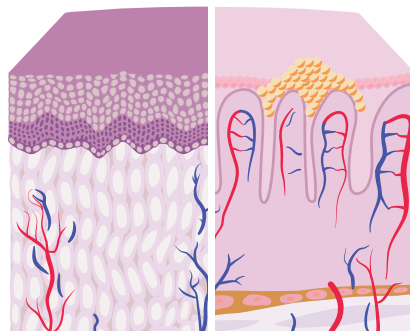
- Medicamentos
- Procedimientos quirúrgicos

### Posibles pasos a seguir:

- Colposcopia
- Biopsia

← Tratamiento

Progresar →



## Lesiones Escamosas Intraepiteliales de Grado Alto (HSIL)

En ocasiones, a las HSIL se les llama *displasias moderadas o graves*. Se les puede llamar también NIC 2, NIC 2 y 3, o NIC 3. Un resultado de HSIL significa que los cambios en las células son más graves que los de LSIL. Estos cambios son causados por el VPH y, si no se tratan a tiempo, podrían convertirse en cáncer.

### Posibles tratamientos:

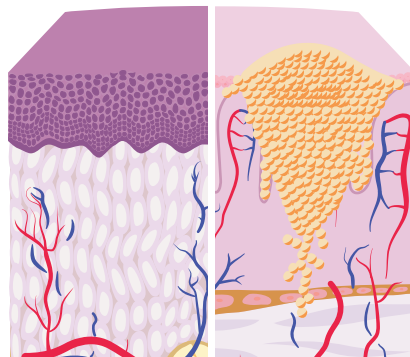
- Medicamentos
- Procedimientos quirúrgicos

### Posibles pasos a seguir:

- Colposcopia
- Biopsia

← Tratamiento

Progresar →



## Células cancerosas

Es poco común encontrar células cancerosas (carcinoma de células escamosas o adenocarcinoma) en personas que se realizan el Papanicolaou regularmente.

### Posibles tratamientos:

- Medicamentos
- Procedimientos quirúrgicos

### Posibles pasos a seguir:

- Colposcopia
- Biopsia

← Tratamiento

Progresar →

